

GroundsHeat

KOHVIPAKSUST KÜTTEBRIKETID



PROBLEEM

Eestlased tekitavad aastas ca 130 000 tonni biojätmeid, mis teeb inimese kohta ligi 100kg aastas. Suurte kohviarmstajadena tekib biojätmena palju kohvipaksu, ligikaudu 7,3kg aastas inimese kohta.



LAHENDUS

Meie idee on teha ettevõtetega koostööd ning toota kohvipaksust bioenergiat ehk küttebrikette.



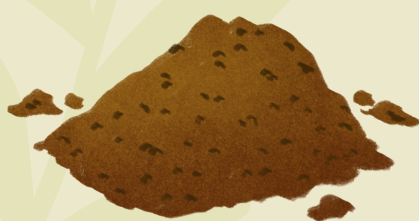
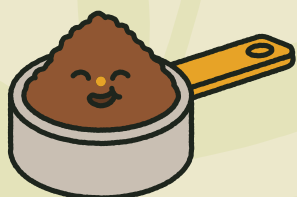
BRIKETI OMADUSED

- 1) Suurem kütteväärtus kui puitbriketil
 - põleb ligi 20% kuumemini
 - põleb ligi 20% kauem
- 2) Keskkonnasäästlik
 - Vähendab ligi 80% kasvuhoonegaase



KESKKONNASÕBRALIK

100-tonnist kohvipaksust saab ligi 200 tuhat poolekilost briketti, mis puitbriketi asendamisel säästaks ligi 6000 puud.



JÄTKUSUUTLIK RINGBIOMAJANDUS

Muudame ära visatavad jäätmed ressursiks ja kasutame otstarbekalt ära.



MEESKOND

Braian Hanstein
Kristo Merilain

