

GroundsHeat

KOHVIPAKSUST KÜTTEBRIKETID



PROBLEEM

Eestis tekib aastas ca 130 000 tonni biojätmeid ehk inimese kohta ligi 100kg Sealhulgas tekib biojätmena palju kohvipaksu, ligikaudu 7,3kg aastas inimese kohta. mis jõuab prügilasse ja hakkab eraldama tonnides metaani. See on kasvuhoonegaas, mis on keskkonnale 86 korda kahjulikum kui süsihappegaas!



LAHENDUS

Meie idee on kokku koguda kohvipaks ja toota sellest bioenergiat ehk küttebrikette.



BRIKETI OMADUSED

1) Odav

2) Suurem kütteväärtus kui puitbriketil

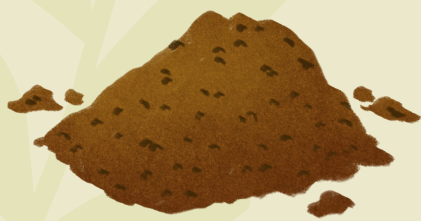
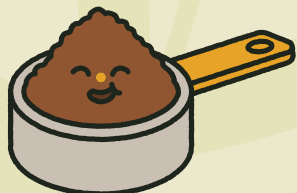
- põleb ligi 20% kuumemini
- põleb ligi 20% kauem

3) Keskkonnasäästlik

- Vähendab ligi 80% kasvuhoonegaase

KESKKONNASÕBRALIK

Meie lahendus aitab keskkondliku jalajälge vähendada. Eestis satub üle 9000 tonni kohviprügi prügilasse, mis eraldab atmosfääri hinnanguliselt sama palju kasvuhoonegaasi kui ligi 18 000 keskmist autot aastas.



JÄTKUSUUTLIK RINGBIOMAJANDUS

Muudame ära visatavad jätmed ressursiks ja kasutame otstarbekalt ära.



MEESKOND

Braian Hanstein
Kristo Merilain

