



SADEMEVEESÜSTEEMID LINNARUUMI



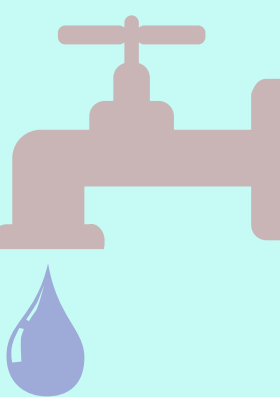
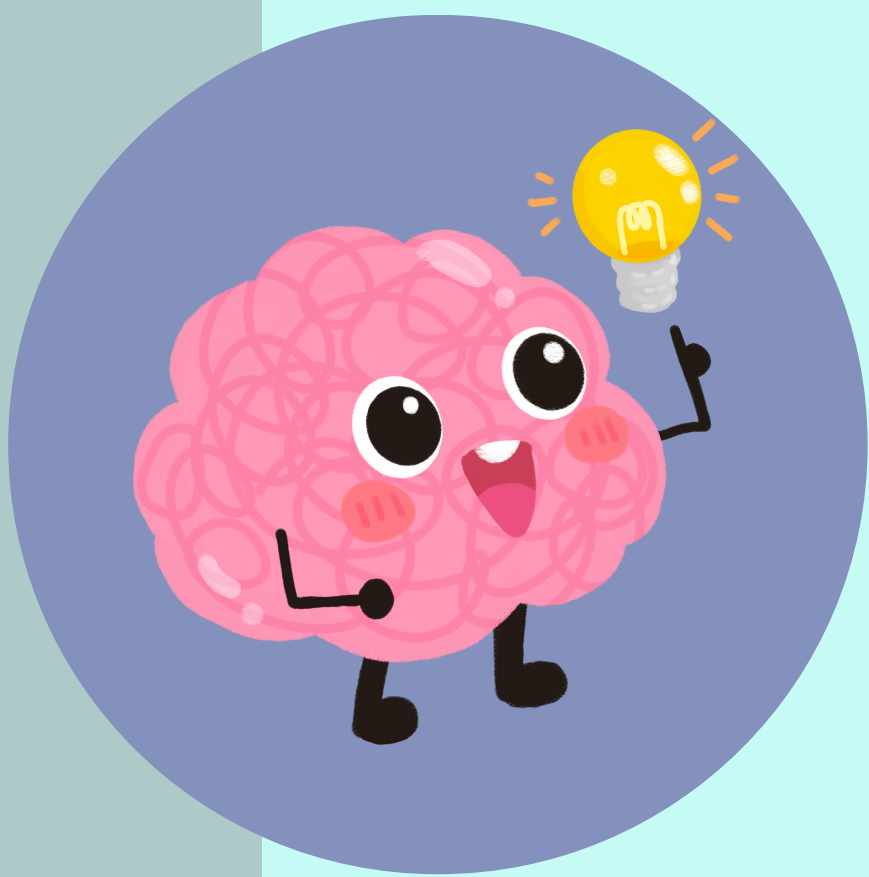
Probleemi kirjeldus

Seoses kliimamuutustega ennustatakse sademete hulga suurenemist ning ekstreemsete olude sagenemist. Tihti on aga linnades suurte vihmasadude ajal juba probleeme nii üleujutuste kui ka reoveesüsteemide ülekoormusega. Lisaks on linnades veetarbimine väga suur ja vihmavesi, mis võiks leida kasutust, läheb justkui raisku.



Lahendus

Meie eesmärk on leida võimalusi vihmavee ressursina ära kasutamiseks ning selle jätkusuutlikuks integreerimiseks igapäevaelu. Meie idee on ühendada erinevad osapooled, et suurendada sademeveesüsteemide hulka linnaruumis, et kasutada ära vihmavesi, näiteks autopesulates, pesumasinates, WC-pottides ja kastmisveena. Soovime rakendada vihmavee väärtuslikku potentsiaali, mis viimasel ajal on tahaplaanile jäänud.



Meeskond



Vete-Mari Kuningas
v.kuningas@gmail.com



Anett Lee Melts
anettlee17@gmail.com



Mikk Niinemäe
mikk@niinemae.ee

