



LAMBAVILLAST PEENRAVAIP

PROBLEEM:

Eestis maetakse või põletatakse **90%** lambavilla saagist. Lambaid peab pügama ja nii kaua kui on lambaid on ka villa.

Villal on mitmeid häid omadusi, mis teeb sellest *suurepärase materjali*. Küll aga napib viise villa töötlemiseks.

Lambakasvatatajale on vill *tülikas kõrvalprodukt*, mis tekitab *lisatööd ja -kulu*.

Lõnga saab valmistada vaid pika karvaga villast, mille puhastamiseks ja töötlemiseks *kulub palju energiat ja vett*.

Miks PÄSS?

Päss ehk jäär on isane suguküps lammas. Lamba eluiga on keskmiselt 12 aastat ja lambaid pügatakse 1-2 korda aastas.

Kvaliteetset villa saab keskmiselt lambalt umbes 1 kg. Meile kõlbulikku villa annab aga üks korralik päss umbes kolm korda rohkem.

Selle nimega avaldame tänu loomadele, kes on nii vähenõudlikud aga annavad meile nii palju. *Aitäh Päss!*

LAHENDUS:

Meie pakume lambavilla imeliste omaduste avastamiseks toodet aiapidajale - lambavilla jäagist vaip peenrale. *Lambavill vähendab temperatuuri kõikumist, kiiret niiskuse kadu ja on pinnasele hea väetis.*

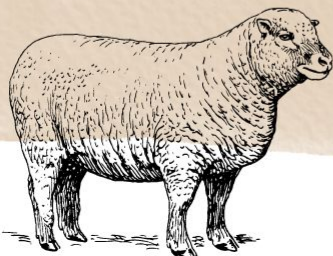
Tänu meie tehnoloogiale ei vaja vill eelnevat töötlemist ega suurt energiakulu, mis on tihtipeale suureks takistuseks villa käsitlemisel. Toote jaoks saab kasutada ka *kõige lühemat ja mustemat karva*, mis tähendab, et kasutame ära villa kõige ebakvaliteetsema osa.

Vaip koosneb **100%** kohalikest lambavillast ja on *biolagunev*. Kasutajale jääb vaid ülesandeks vaip peenrale asetada.

Vaip on turul olevatest toodetest aiapidajale kõige *kasulikum*. Vaip täidab mitut funktsiooni ning muudab aiapidamise *mugavamaks ja lihtsamaks*. Pikemas perspektiivis rikastab villavaip pinnase omadusi.

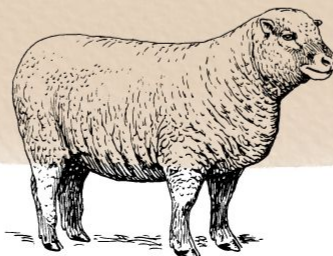
IIRYS KALDE

Turundaja ja
kommunikeerija



GRETE LEHEMAA

Projektijuht, arendusjuht,
motivaator



ANETT NIINE

Tootearendaja, materjali
tundja ja teadja, käsitöeline

